

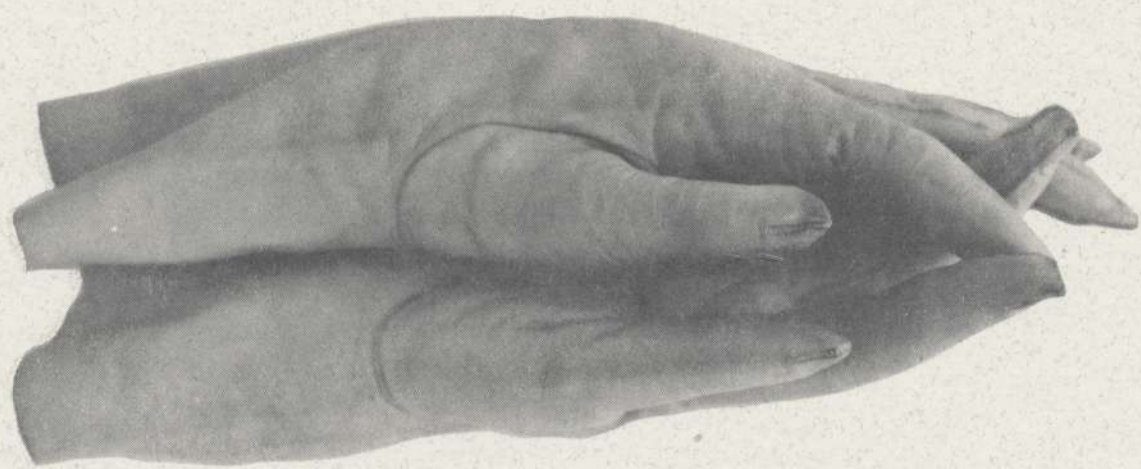
CLAIRE BEAULIEU

L i e n s



peintures

7 au 26 février 1993



LE TISSU DE LA MEMOIRE

Les oeuvres de Claire Beaulieu, regroupées sous le titre Liens, n'échappent pas à cette tradition qui fait de l'objet d'art matière à réfléchir sur la question des origines. Ainsi, la devise " toujours plus près de en s'aventurant toujours plus loin de... " devient cette belle contradiction par le biais de laquelle s'affirme ce travail. Qu'est-ce que créer, sinon le geste de tisser, inlassablement, en espérant la réémergence de ce qui fut. La grille, symbole même de la progression en continuité des contraires, s'affiche aussi comme la base sur laquelle se love le souvenir de tout ce que l'on construit; oeuvres d'art et discours confondus et comme la mémoire à jamais cristallisée de ce que nous avons été. Même si l'oeuvre parle ici de l'impossible césure, du caractère indissociable de certains liens, il ne s'en dégage pas moins une impression de détachement; comme si par la pratique s'acquerrait la certitude que dans la transformation de la matière, résidait alors le plus beau compromis existant entre la réponse toute faite (le cliché) et la plaidoirie du vide (le néant). En ce sens, Liens, croisement entre le su et le non-su, s'affaire à s'immiscer entre ces deux pôles et à favoriser l'évolution du langage en rapport avec la problématique. Un peu comme au travers d'une lunette d'approche, la vision qui nous est offerte ici fait foi de l'exercice d'une saine curiosité pour la matière en tant que porteuse de ses propres origines. C'est que le focus sur les dessous du tissage exprime, imageant du même coup, et de façon personnelle, le fondement même d'une oeuvre d'art qui réfléchit sur elle en tant que matériau.

Hélène Taillefer 93





Claire Beaulieu détient depuis 1990 une maîtrise en arts plastiques de l'Université du Québec à Montréal. En 1986, elle obtient du Ministère des Affaires culturelles du Québec la bourse atelier-résidence à Bâle en Suisse. En 1990, elle présenta deux expositions solos, une première à la galerie Powerhouse à Montréal et une seconde à la Chambre de Québec. En 1991, elle participa au collectif Espace-Dessin au centre Saidye Bronfman. Elle est actuellement chargée de cours à l'Université du Québec à Hull et prépare une exposition à la galerie Verticale pour avril et mai 1993.

